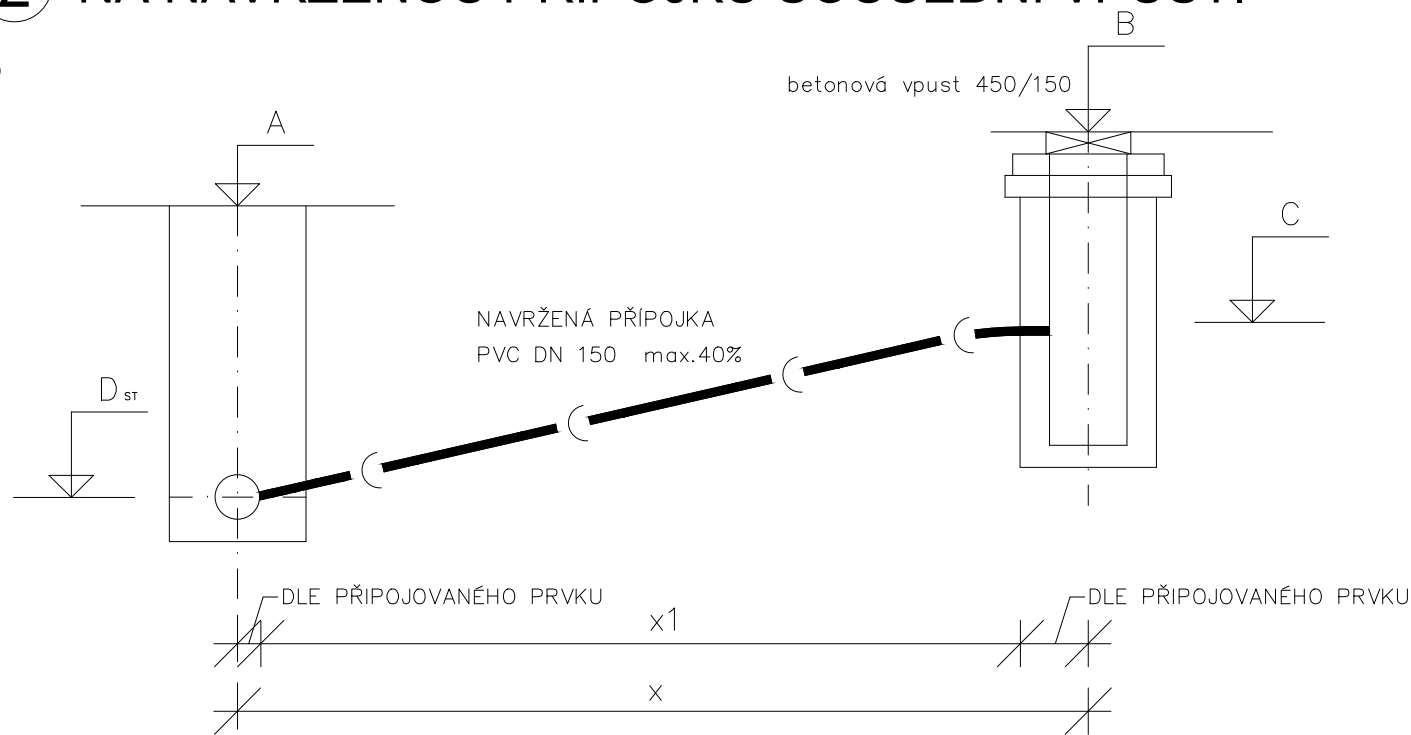
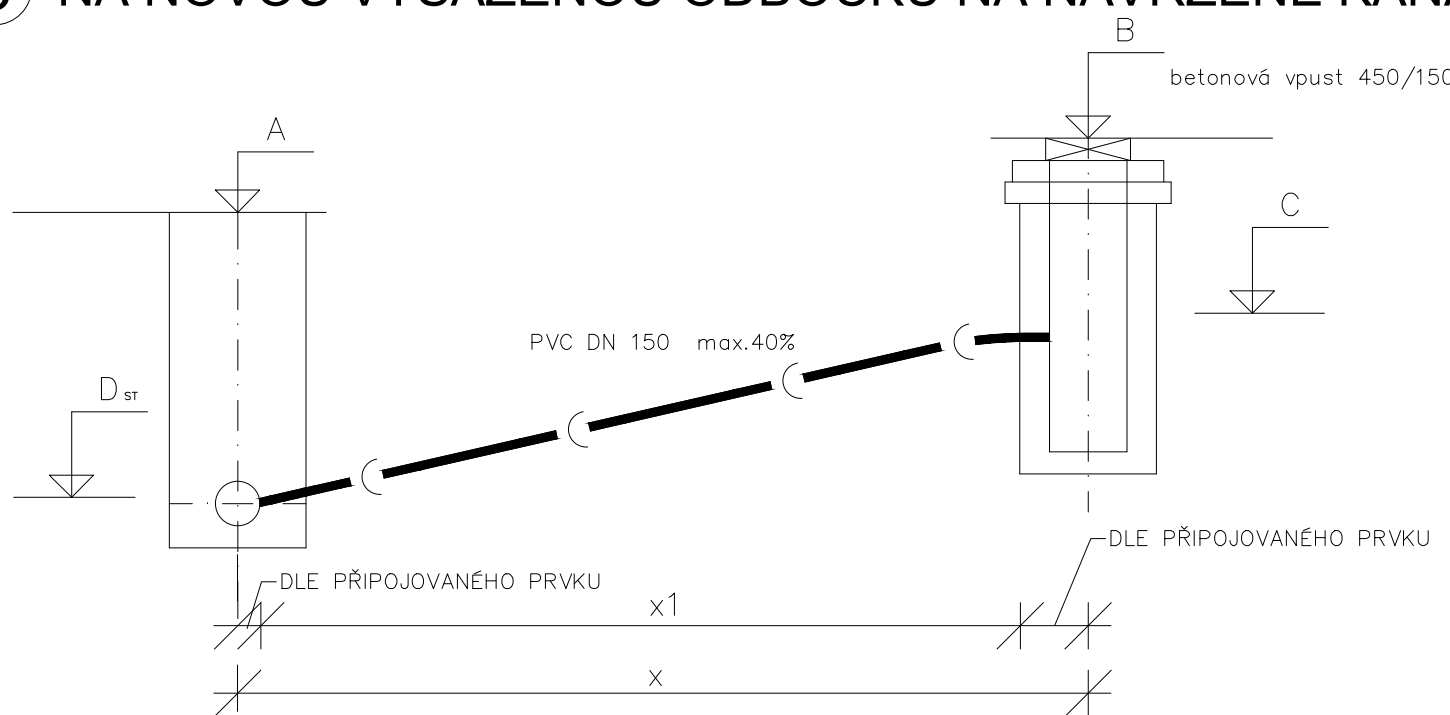


2 NA NAVRŽENOU PŘÍPOJKU SOUSEDNÍ VPUSTI

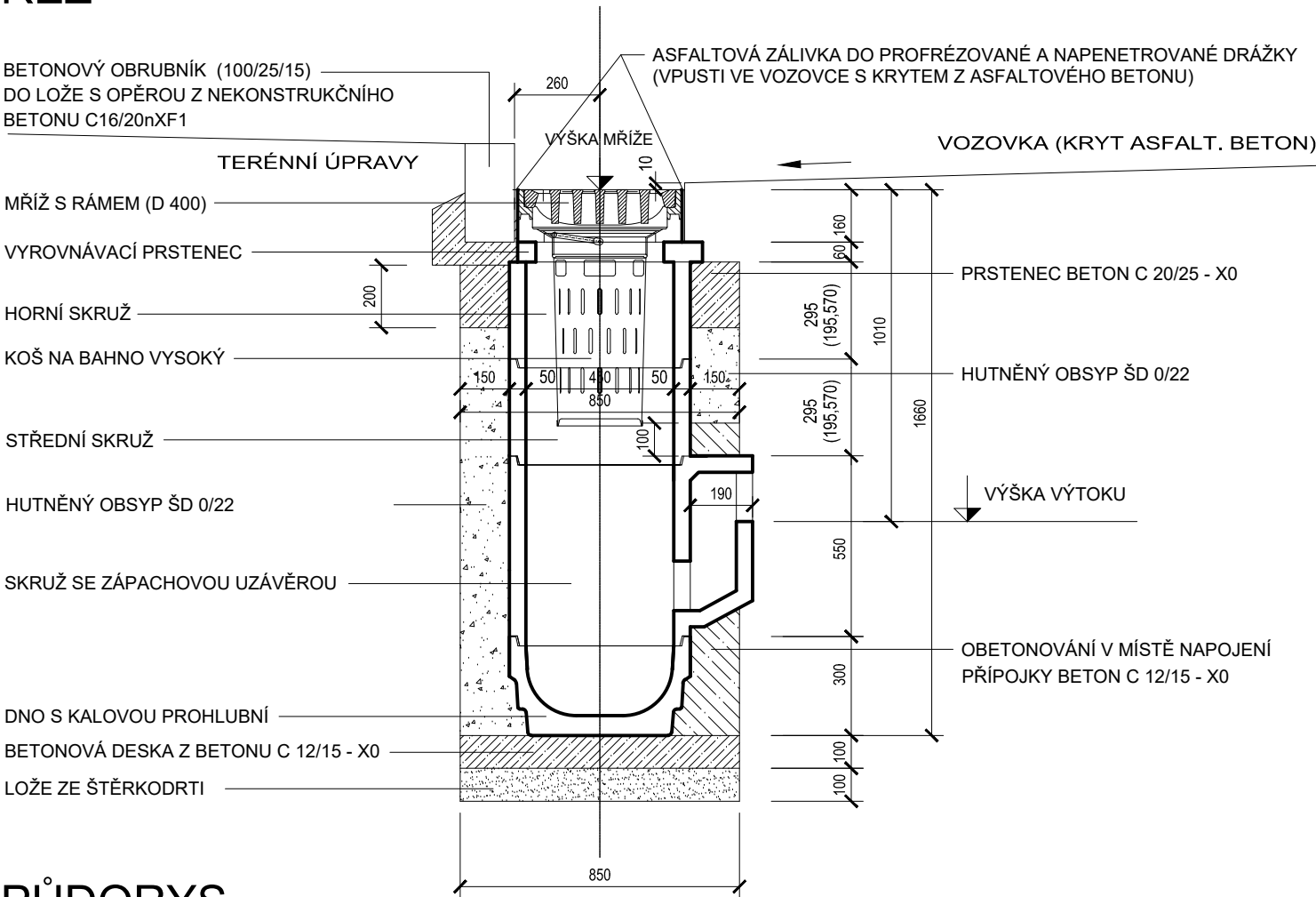


3 NA NOVOU VYSAZENOU ODBOČKU NA NAVRŽENÉ KANALIZACI

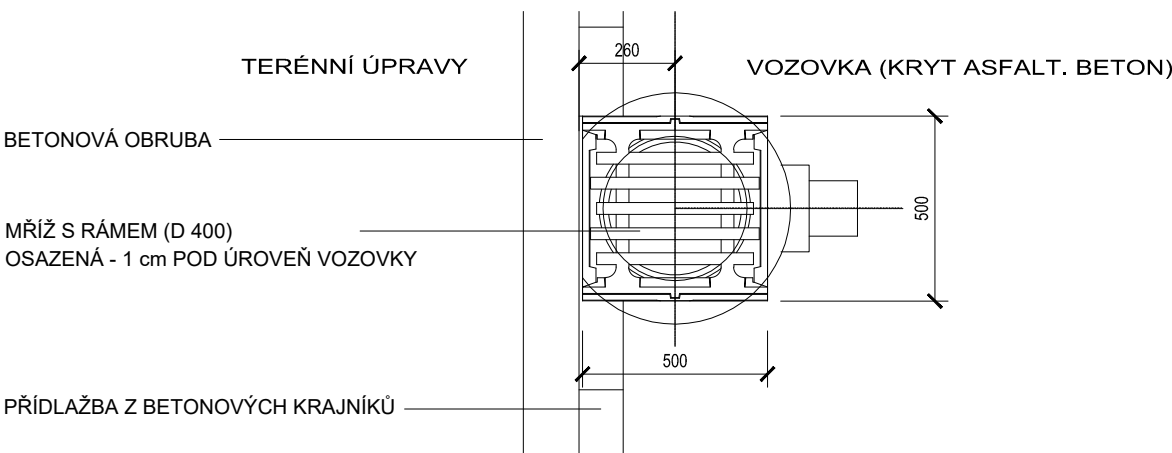


ULIČNÍ VPUST
BETONOVÁ 450/150 - SIFONOVÁ

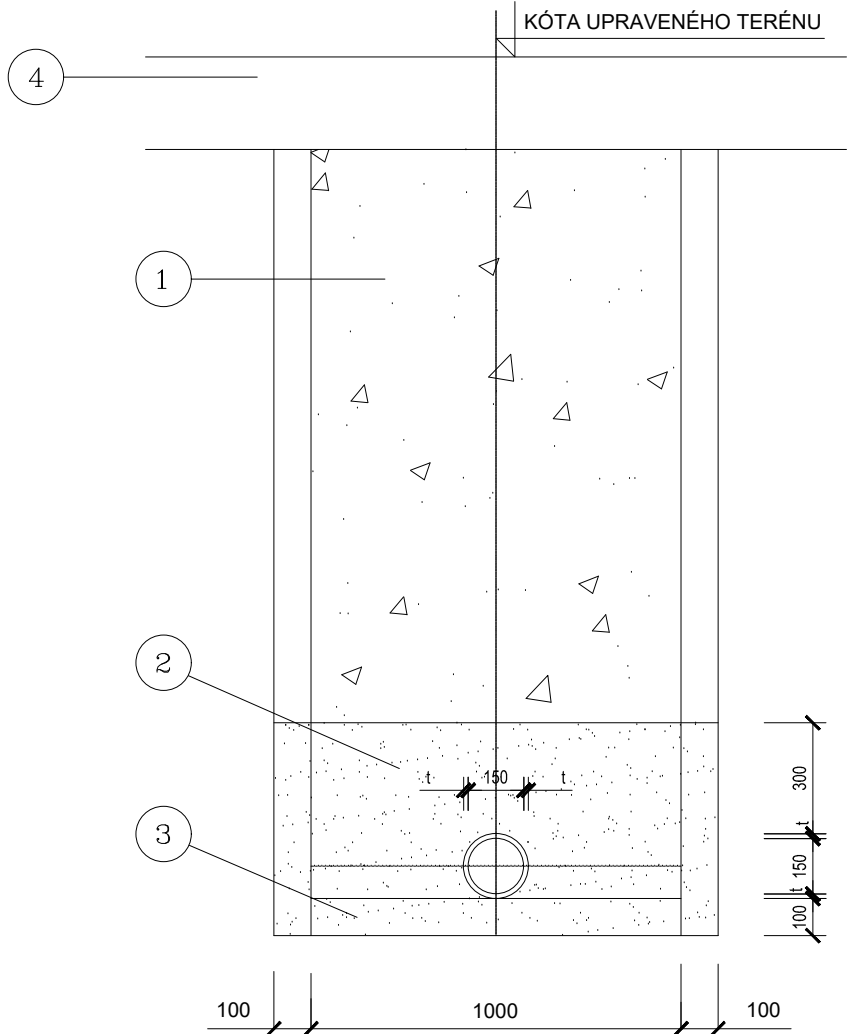
ŘEZ






PŮDORYS



DETAIL ULOŽENÍ POTRUBÍ
PVC DN 150 (100)



- LEGENDA:
- 1 - ZÁSYP ŠD 0/22 (V KOMUNIKACI HUTNĚNÝ)
 - 2 - PÍSKOVÝ OBSYP
 - 3 - PÍSKOVÉ LOŽE
 - 4 - KONSTRUKCE KOMUNIKACE RESP. CHODNÍKU

DPROJEKT PLZEŇ, PROJEKTOVÁ KANCELÁŘ				KOTEROVSKÁ 177, 326 00 PLZEŇ	
VED.PROJEKTU  Ing. Jan BATÍK		ODP.PROJEKTANT  Ing. Karel NEDVĚD		PROJEKTANT  Ing. Jan BATÍK	
KRAJ: PLZEŇSKÝ		OBEC: STŘÍBRO		RAZÍTKO D Nedvěd s.r.o. DPROJEKT PLZEŇ 326 00 PLZEŇ, Koterovská 177 tel.: 377 483 321-9, www.dprojekt.cz IČ 26388791, DIČ CZ26388791	
STAVEBNÍK: Střední odborná škola Stříbro, Benešova 508, 349 01 Stříbro					
STŘÍBRO - Střední odborná škola, Stavební úpravy MK Prokopa Holého, Smetanova ul., Komenského ul. a Havlíčkova ul.				SOUBOR Stříbro-SOŠ_PDPS_VPUST.dwg	
				DATUM 08/2024	
				STUPEŇ PDPS	
				ZMĚNA Č.	
				MĚŘÍTKO 1 : 20	
SO 103 - MK Komenského, úsek Benešova – Smetanova DETAIL VPUSTI				PŘÍLOHA / PARÉ 103-6.	